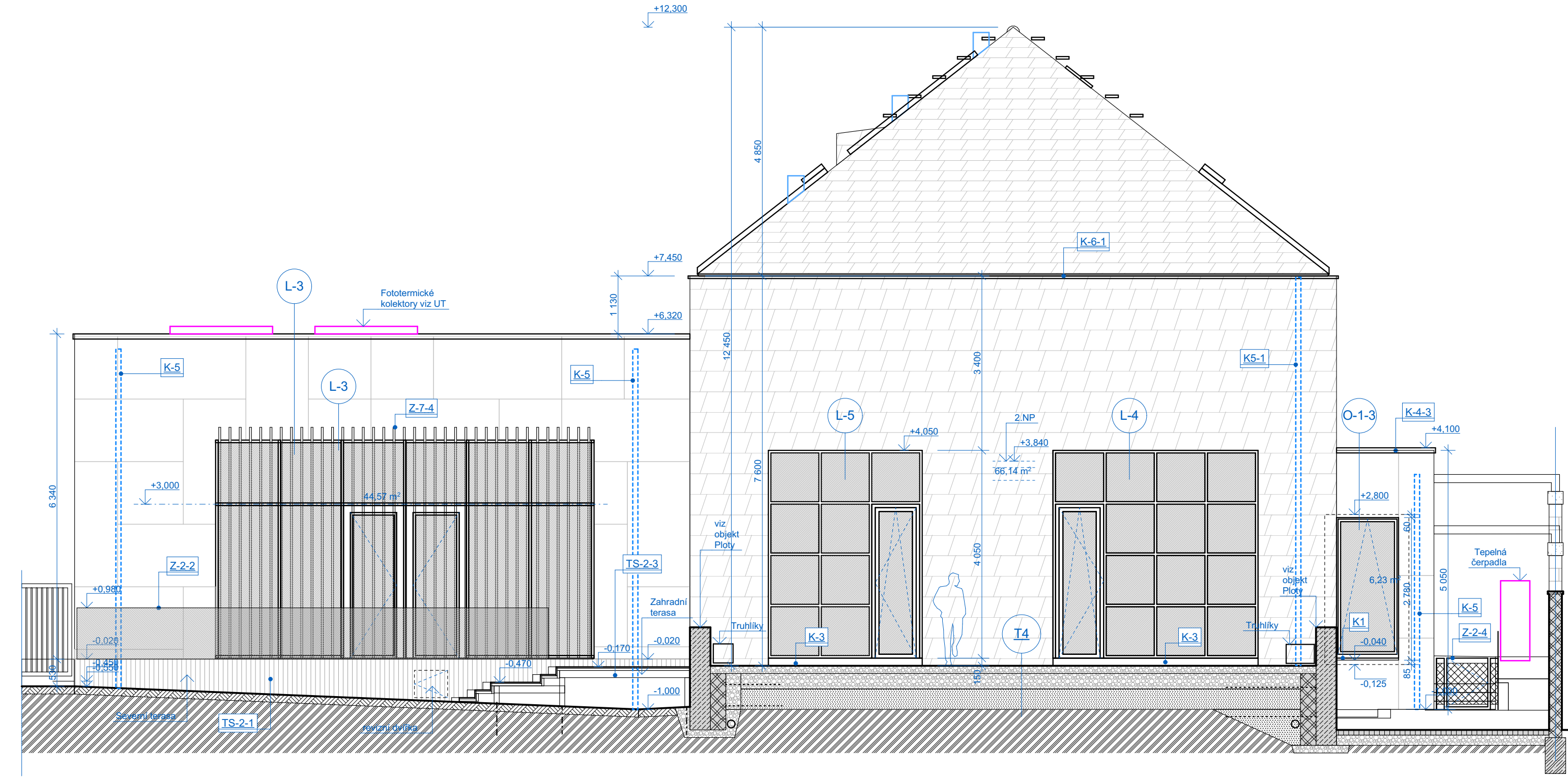
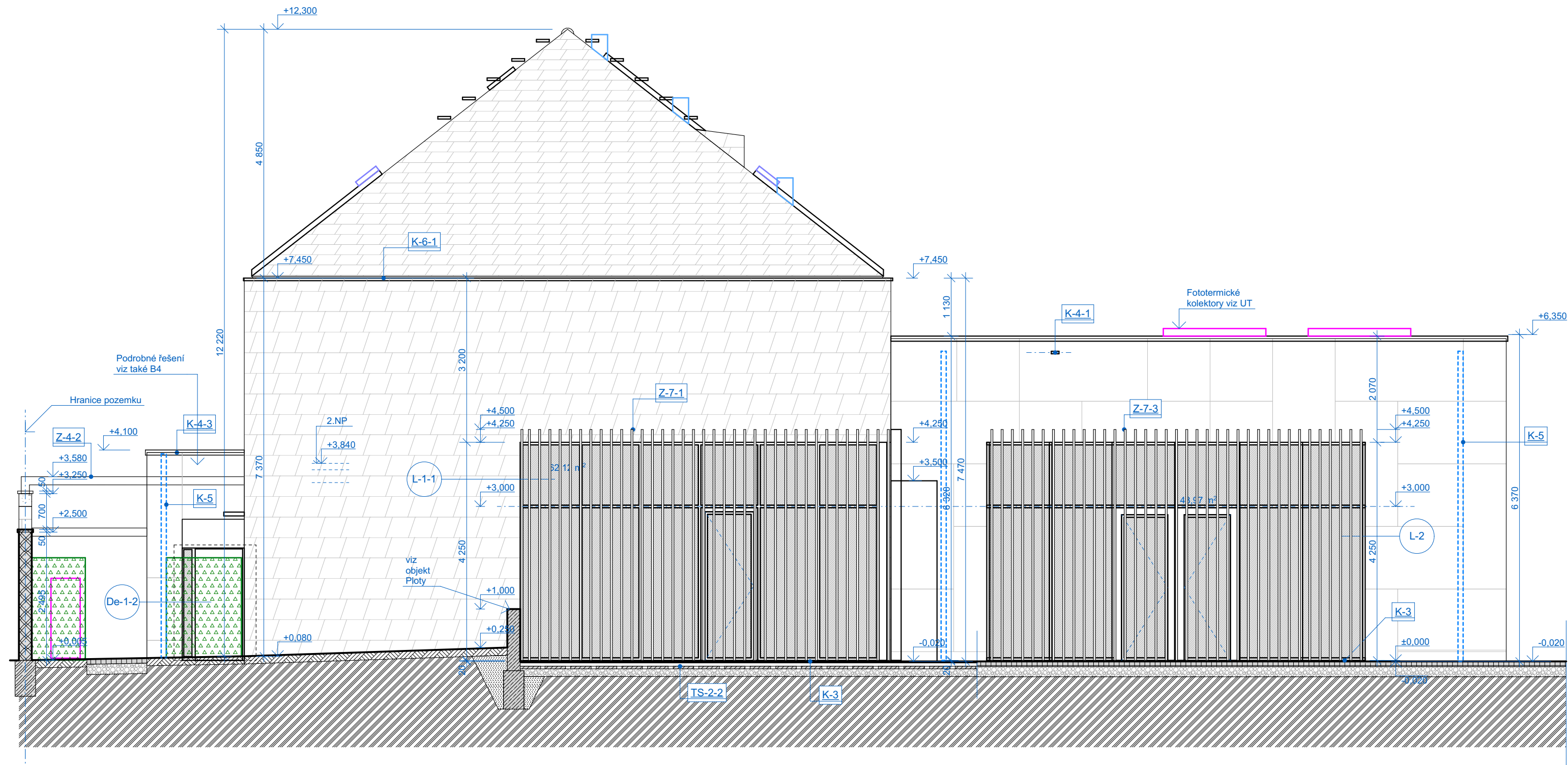


POHLED SEVERNÍ - STAVEBNÍ



POHLED JIŽNÍ - STAVEBNÍ



LEGENDA MATERIÁLŮ V ŘEZU

	SDK (SDV, CMV) kce - desky		terén bez rozlišení
	kamenné kce		stěrkové zeminy
	prostý beton		jemnozrná zeminy
	žb kce		zeminá nasypaná
	betonové zdvo (+ výplň a výztuž)		ornice
	keramické zdvo starého typu		hydroizolace
	keramické tvárnice typu term		tepelná izolace
	porobetonové zdvo		geotextilie
	SDK (SDV, CMV) kce - obecné		Podrobnější specifikace je uvedena v další příloze PD. SDV - sádrová kce CMV - cementová kce
	TI - PUR		

LEGENDA MATERIÁLŮ V POHLEDU

	betonový povrch		skleněná kce
	kamenný povrch / obklad		ocelový porost
	gabion		ocelový tahokov
	trávník		dřevěná kce
	stěrkový povrch		dřevěná podlaha / obklad
	zelené gabiony		

LEGENDA TECH. ZAŘ.

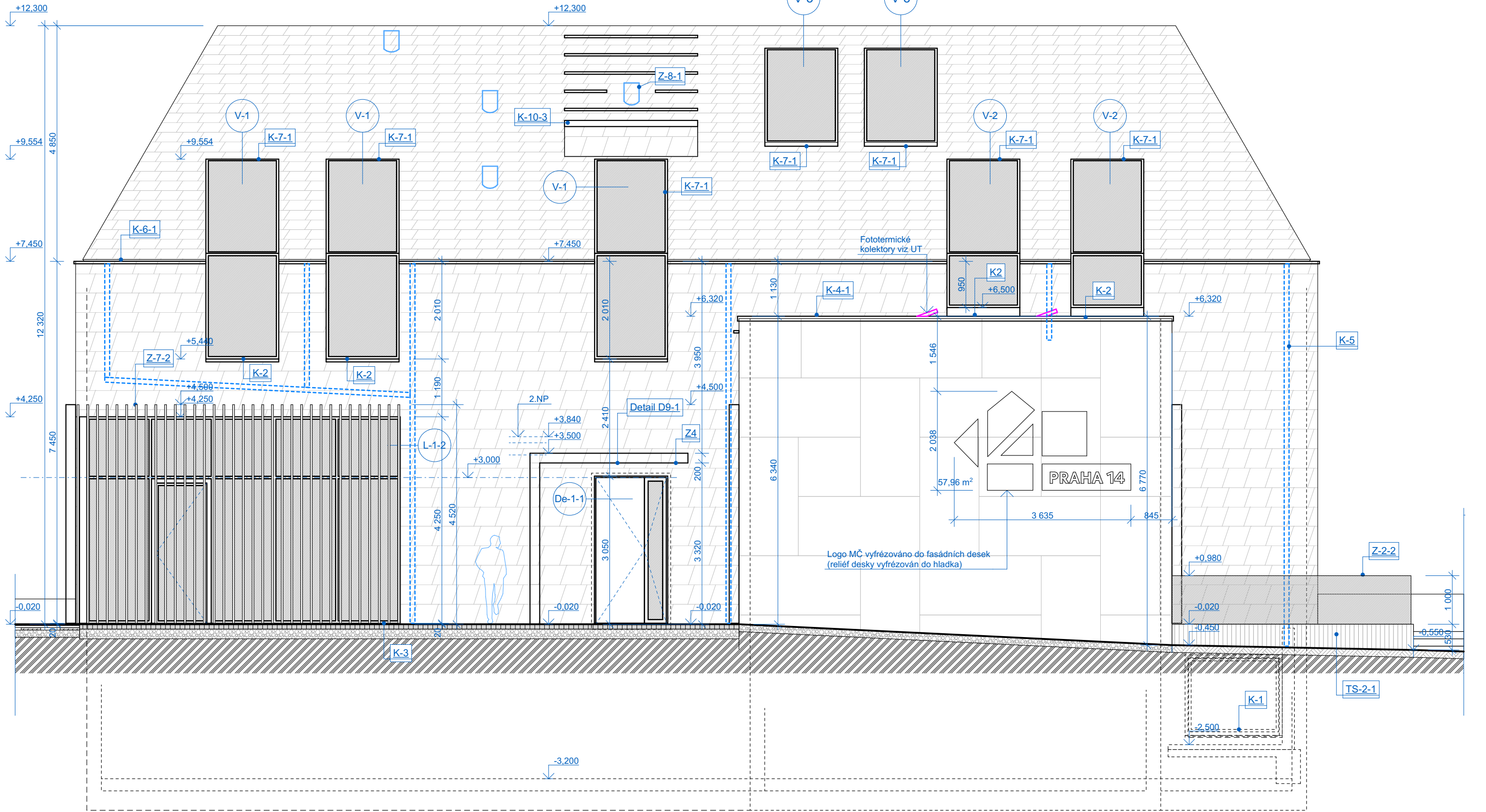
	nové sání nebo výfuk VZT
	nová dešťová vpusť
	nový odvětrávací komínk ZTI
	nový PHP
	nový sump
	liniová drenáž
	Podrobnější specifikace je uvedena v další příloze PD.
	hranice pozemku

LEGENDA - KATASTR

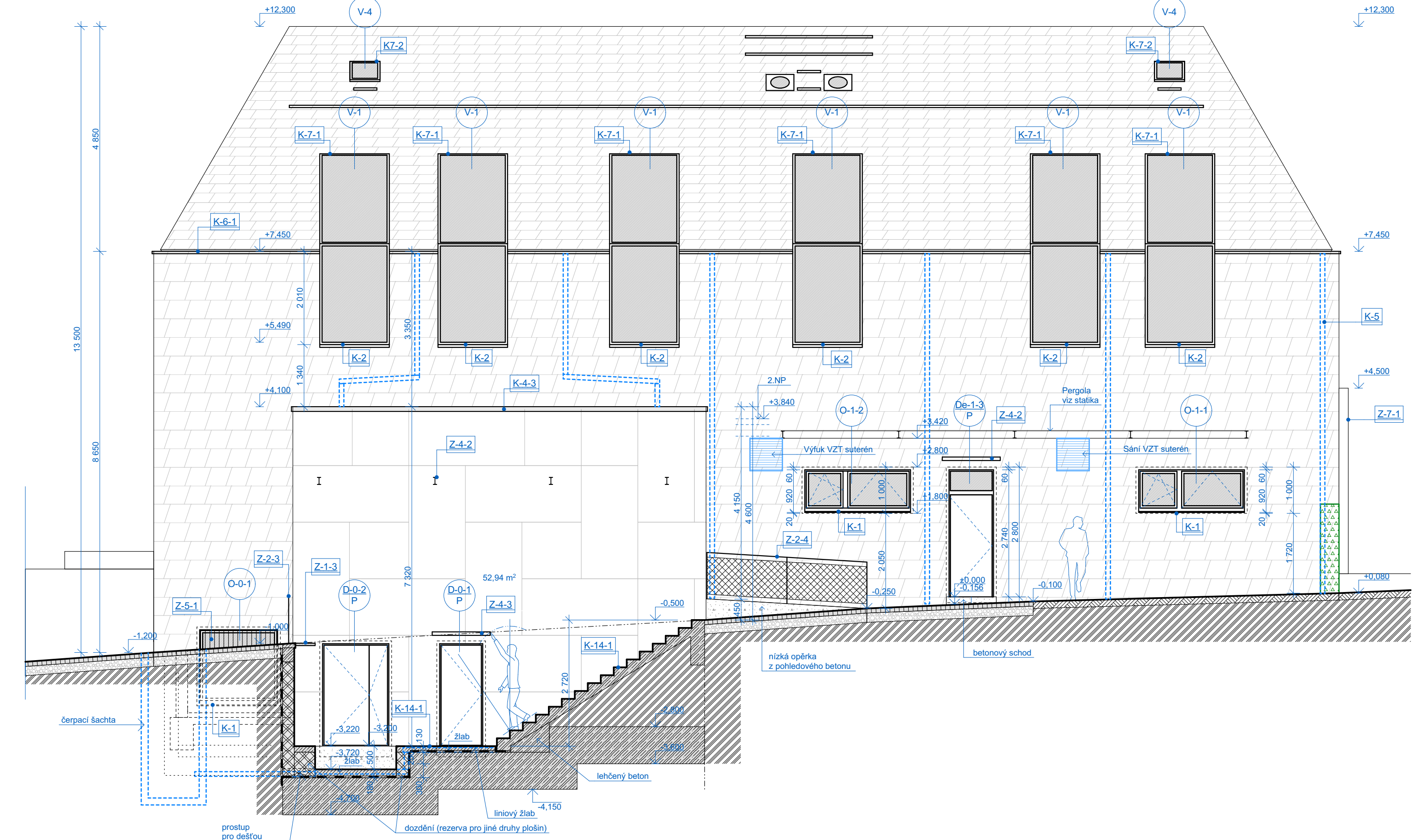
LEGENDA POPISKŮ

	A - Podlahy, stropy		K - Klempířské prvky
	B - Stěny		Z - Záměrné prvky
	C - Střešní prvky		TE/TS/TT - Specifikace tesal a truhl. prvků
	Detail D		PK - Plynový kotel
	Detail D		KK - Křídlová kama
	Detail D		OT - Otopné těleso
	Detail D		TZ - Topný žebřík
	Detail D		CHL - Chladnička
	Detail D		MY - Myčka
	Detail D		PR - Pračka
	Detail D		VL - Vytěka
	Detail D		SP - Sporník elektrický
	Detail D		SP - Sporník plynový
	Detail D		PL - Police
	Detail D		SK - Skříně
	Detail D		WC - Záchod
	Detail D		BD - Bidet
	Detail D		PS - Písač
	Detail D		SCH - Sprcha
	Detail D		UM - Umývadlo
	Detail D		DR - Dřez
	Detail D		VN - Vana
	Detail D		KDS - Kontrolní drenážní šachta

POHLED VÝCHODNÍ - STAVEBNÍ



POHLED ZÁPADNÍ - STAVEBNÍ



POZNÁMKY - OBECNÉ

- Ve výkresch obecně nejsou znázorněny prostory a niky v konstrukcích pro potřeby TZB (např. voda, kanalizace, El. atd.) a INTERIERU (podlahové křivoce, atd.). Prostory a niky je potřeba připravit v souladu s výkresy TZB nebo INTERIERU a případně budou doplněny v rámci dílenské dokumentace před realizací. Zahrnutí zařízení a rozvodů TZB ve sl. výkresch jsou pouze orientační.

- Veškeré jmenované výrobky, materiály, uvedení výrobců a jejich konkrétních označení prvků, jsou uvedeny jako referenční. Při výstavbě lze použít odlišné výrobky a materiály, které však musí splňovat požadované stat. a PBRS vlastnosti a musí být odsouhlaseny investorem a projektantem příslušné části. Zároveň veškeré práce a dodávky budou splňovat obecné technické požadavky na výstavbu, závazné technické normy a stavební zákon.

- Při výstavbě musí zhotovitel vzájemně koordinovat obsah této přílohy s ostatními částmi PD, tedy situace, architektonicko-stavební část, stavební konstrukční část, PBRS a jednotlivé části TZB, především z důvodu přípravy prostupu, křižení vedení, atd.

- Další informace jsou uvedeny v technické zprávě, která je nedílnou součástí PD.

- V projektu se mohou vyskytovat drobné odchylky od skutečných rozměrů a materiálů stávajících / navazujících kci a objektů vzniklé v rámci geodetického zaměření, geologického průzkumu či nedostatků historických podkladů a jež nelze v projektu obsáhnout. Zhotovitel je povinen před objednáním / výrobou / realizací konkrétních prvků, či v případě nejistoty, překontrolovat dané návaznosti a rozměry na stavbě samé.

- Při zjištění zásadního nesouladu mezi projektem a skutečným stavem je nutná konzultace s projektantem příslušné části.

- Tato dokumentace není výrobní dokumentací - rozměry pro výrobu a osazení konstrukčních nebo kompletních prvků (klempířské, zámečnické, truhlářské, ...) je povinen dodavatel zaměřit přímo na stavbě a těmto zaměřením rozměrům přizpůsobit výrobní dokumentaci a dodávané prvky.

Výškopisný systém: Bv
Polohopisný systém: S-JTSK
+0,000 = 236,000

AKCE
**KOMUNITNÍ CENTRUM
JAHODNICE - novostavba**

MÍSTO STAVBY:
Baštyřská 67/2, 198 00 Praha 14
Katastrální území Hostavice
parc. č. 696, 697, 698

STAVEBNÍK:
Městská část Praha 14
Brašňovská 1073, 198 00 Praha 14
IČ: 00211312

GENERÁLNÍ PROJEKTANT:
a3teller s.r.o.
Kovčická 998/15, 110 00 Praha 1
IČ: 24164500
Ing. arch. David Damaška, Ph.D.
Ing. arch. Pavlína Rečňáková

STUPEŇ PD:

DOKUMENTACE PRO

PROVÁDĚNÍ STAVBY

ŘEŠENÁ ČÁST PD:

D - Dokumentace

D-1 - Novostavba KC

D-1-1 - Architektonicko-stavební řešení

D-1-1-2 - Výkresová část

PROJEKTANT PRŮFESÍ / ČÁSTI PD:

a3teller s.r.o.

Kovčická 998/15, 110 00 Praha 1

IČ: 24164500

Ing. arch. David Damaška, Ph.D.

Ing. arch. Pavlína Rečňáková

ŘEŠIL / PRACOVAL:

Bc. Ondřej Jonáš

NÁZEV VÝKRESU / ČÁSTI:

POHLEDY - STAVEBNÍ

MĚŘÍTKO: FORMÁT VÝKRESU:

1:75

DATUM: ČÍSLO PARÉ:

05/2018

ČÍSLO VÝKRESU:

D-1-1-2-10